

금천장애인종합복지관을 소개합니다

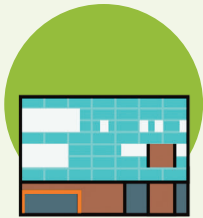


복지관 소개



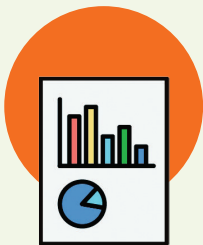
운영법인

사회복지법인 상금은 2002년에 운영을 시작했습니다. 중증발달장애인과 그 가족들의 행복을 위해 노력합니다.



금천장애인종합복지관

장애인의 건강하고 행복한 삶을 위해 노력하고 있습니다. 지역사회와 함께 발전하는 복지관이 되고자 합니다.



시설현황

개 관 일 2006년 11월 28일
주 소 서울특별시 금천구 시흥대로 101길 17
기 관 장 박은정
시설규모 대지: 617,50m² 연면적: 2,350,79m²
별 관 사회서비스센터
(서울특별시 금천구 시흥대로 333-4)

미션

모두의 건강과 행복을 위해 함께하는 복지관

비전

모두의 권익을 존중하고 지역사회의 좋은 변화를 이끄는 복지관이 되겠습니다.

우리가 나아가는 방향

01

권익옹호에
앞장서는 복지관

02

지역사회와 함께
성장하는 복지관

03

좋은 변화를
만드는 복지관

핵심 가치



누구나 알 수 있게



모두 함께



사회적 책임

층별 안내

7	 상금홀		
6	 6교육실  넷마블 게임문화체험관 e-스포츠 운동교실		 옥상정원
5	 5사무실		 강당
4	 통합돌봄 사무실  금빛 4		 마음정원 (식당)  거북이방 /쉬운도서관  조리실
3	 직원휴게실  요리활동실  관장실		 3사무실  음악재활실  개인정보 보관실  재활교육실
2	 작업재활실  금빛 2  좋은이웃 나눔가게		 상담실  넷마블 게임공부방  주차장
1	 야외 쉼터  금빛 1  관리실/남)시설 환경지원단쉼터		 주차장
B1	 개인정보 보관실  0교육실		 기계실  세탁실  (여)시설환경 지원단쉼터  재활보조기구 보관실

이용안내

- 대상** 금천구 내 거주하고 있는 장애인과 가족, 지역주민 누구나 가능해요
- 시간** 월요일~금요일 오전 9시~오후 7시 / 토요일 오전 9시~오후 6시
* 복지관은 누구나 이용가능한 휴식 공간으로 언제나 환영해요
- 상담방법** 복지관으로 전화주세요 02-6912-8000
카카오톡 및 문자 상담도 가능해요 010-7761-8005
- 대표전화** 02-6912-8000 / 팩스번호: 02-6912-8001
- 홈페이지** www.gcacts.org

이용절차

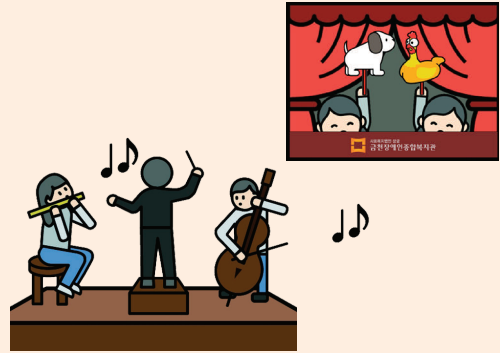


모두가 행복한 금천만들기



인식의 턱

장애이해교육을 희망하는 어린이집, 유치원, 초등학교, 기관에 장애당사자 강사가 직접 찾아가 인형극과 오케스트라로 공연형 교육을 진행합니다.



이동의 턱

지역사회 내 보행/이동약자를 위한 경사로 및 도움벨 설치, 보수하여 모두에게 편리한 마을환경 조성합니다.



소통의 턱

지역사회와 함께 AAC (보완대체의사소통) 활용에 대한 교육과 AAC ZONE을 설치하여 당사자와의 의사소통을 쉽게 사용할 수 있도록 합니다.

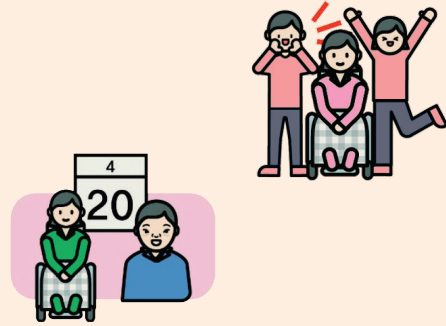


지역사회와 함께 성장하는 복지관



눈부신 복지세상 그리기

장애인의 날을 기념하는
장애인식개선행사로,
지역주민 누구나 참여하여
장애인과 비장애인이 함께
살기 좋은 마을만들기
활동을 합니다.



반가운 가게

누구나 다니기 쉬운 금천을
위해 경사로, 도움벨, AAC
그림글자판이 설치된
장애친화적 상점을
말합니다.



마을활동단 자조모임

나눔이웃, 사나이봉사대, 전동휠체어
자조모임을 운영하여 주민자치력을
기반으로 마을문제를 함께 해결하고
건강한 공동체 형성을 위한 활동 진행
(밑반찬 나눔활동, 행사지원, 사각지대
발굴 등)



건강한 복지관

방문재활 서비스

중증장애인 가정을 방문하여 가정 내 건강관리를 위한 보호자 교육을 제공하고 독립된 일상생활을 위한 맞춤형 환경구성 합니다.



가정방문



주거환경개선/방문재활

치료 서비스

신체·심리적 기능의 회복, 유지, 향상을 위한 서비스를 제공합니다. 일상생활 안에서 기능을 유지하고 사회활동에 잘 적응할 수 있도록 지원합니다.



작업치료
(감각통합치료, 일상생활동작치료)



음악치료

건강지원 서비스

체육프로그램 운영 및 건강정보를 제공하여 신체적 장애 또는 고령으로 인한 건강문제를 감소시킵니다.



건강체조



지역사회 내 운동기구 이용



컬링

일상생활 지원서비스

지역사회의 다양한 인적, 물적 자원을 연계하여 저소득 의식주를 비롯한 일상생활이 원활하게 이루어지도록 지원합니다.
(생일지원, 주거환경개선, 나들이, 재활보조기구 대여와 수리)



건강관리 서비스

각 병원과 연계하여 치료지원 및 만성질환 장애인 건강검진 및 약물관리 지원, 위급상황 해소하기 위한 생계비, 주거비, 의료비 지원합니다.



안전지원 서비스

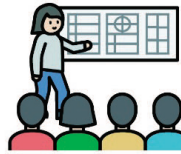
주거 취약계층 내 각 계절을 안전하게 보내기 위한 용품 및 식사 지원, 모니터링 합니다. 1인 장애인 가구 안전을 위한 화재감지기 및 응급 호출기 설치 지원합니다.



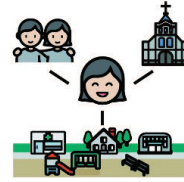
행복한 복지관

맞춤성장 지원

여러가지 어려움을 가진 대상자의 욕구, 강점, 자원 중심으로 분석하여 지원계획을 세웁니다. 긍정적인 변화를 위해 공공·민간기관과 함께 협력합니다.



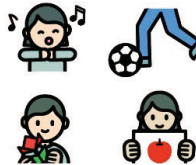
개별 맞춤 지원 계획



협력

돌봄지원 서비스

최중증 발달장애인의 지역에서 의미 있는 낮활동을 위한 1:1 개별 맞춤형 지원과 지역밀착 자립능력을 위해 주거생활 체험을 지원합니다.



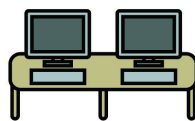
1:1 개별 낮활동 지원



자립생활체험

교육문화 지원서비스

교육, 문화여가 프로그램으로 장애인이 자립하고 더 나은 삶을 살 수 있도록 돕고, 특성화 프로그램을 개발해 지원합니다.



정보문해교육



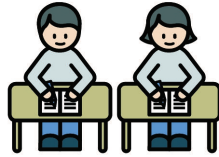
요리



놀이 및 음악

**평생교육
지원서비스**

성인기 이후 발달장애인에게 계속 배우며 성장할 수 있도록 돕고, 사회생활에도 잘 적응할 수 있도록 지원합니다.



학습



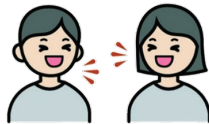
자립



지역사회 적응

**가족지원
서비스
(역량강화)**

장애인 자녀를 키우는 부모님에게 상담, 자조모임, 교육을 제공하여 도움을 드립니다.



상담



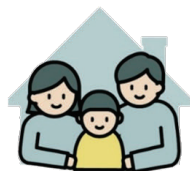
자조모임



부모교육

**장애인가족
휴식지원
(지원자 지원)**

장애인 가족이 휴식으로 양육과 돌봄의 스트레스를 해소하고 건강하게 살아갈 수 있도록 지원합니다.



돌봄가족휴가



나들이



보호자캠프 및
장애자녀 자립계획

함께하는 복지관

주민참여 사업안내

지역주민과 함께 살기 좋은 마을을 만들기 위해 프로그램을 운영하고 있습니다.

참새스토리



- 임대아파트에 거주하고 있는 장애인 당사자 주민 모임
- 마을 주민자치형성을 통해 주도적 마을 활동과 마을 살피기 활동 진행

행복한 우리마을 만들기



- 말미마을을 쾌적하고 살기 좋은 마을로 만들고자 주민협의체와 함께 노력(마을청소, 생활분리수거 캠페인)

우리동네 건강체조



- ‘동네로 찾아가는 체육 프로그램’
- 지역사회 내 체육시설 활용하여 운동방법 안내

누구나 소통하기 쉬운 금천

AAC(의사소통 보완대체)개발 및 모니터링단 활동



공공기관 및 지역상점에 AAC그림글자판 설치하여 의사소통에 도움을 주고 장애인 당사자 서포터즈로 구성된 모니터링단이 방문하여 AAC존을 점검합니다.

AAC 교육 및 마을탐방



주제별 탐방을 기획하여 금천구 내 AAC상점 활용 및 체험 기회 제공합니다.

동네방네 행복한 문턱 없는 도시 만들기

경사로 개발 및 모니터링단 활동



장애인당사자 서포터즈로 구성된 모니터링이 방문하여 편의 시설 및 반찬가게 점검합니다.

무장애 마을 만들기



지역주민과 함께 편의시설 설치 및 캠페인을 통한 편리한 동 만들기

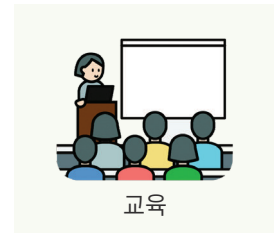
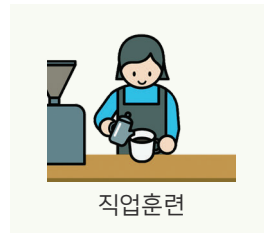
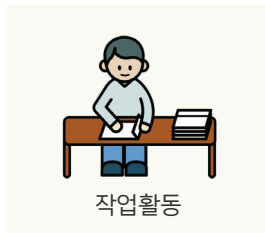
직업능력개발

직업지원서비스

직업욕구를 가진 장애인에게 능력과 적성에 맞는 직업 교육과 훈련을 제공하여 취업 및 직업생활 유지를 지원합니다.

1 직업적응 훈련

작업활동, 직업에 대한 인식, 직장 내 예절과 같이 직업활동에 필요한 취업 전 교육을 지원합니다.



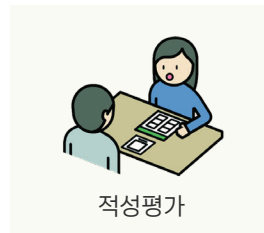
2 취업정보 제공

개인의 욕구와 직업능력 및 적성에 적합한 사업체 정보(위치, 근무 시간, 급여 등)를 제공하여 스스로 선택할 수 있도록 지원합니다.



3 취업연계 및 유지

모의면접과 동행면접을 통해 취업연계 지원합니다. 동료관계 개선, 직무지도, 취업자 자조모임 등을 통해 근로 중인 발달장애인의 장기근속을 지원합니다.



장애인활동지원

중증 장애인의 자립과 가족의 돌봄 부담을 줄일 수 있도록 지원합니다.

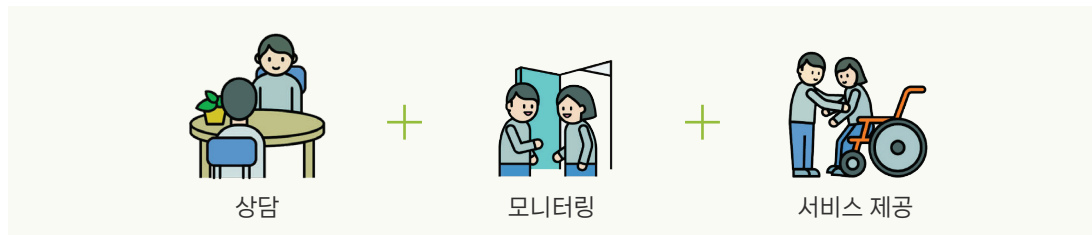
이용대상 만 6세 ~ 만 65세 미만의 장애인복지법 상 등록 장애인

지원내용 신체활동/가사활동/사회활동 지원/기타서비스

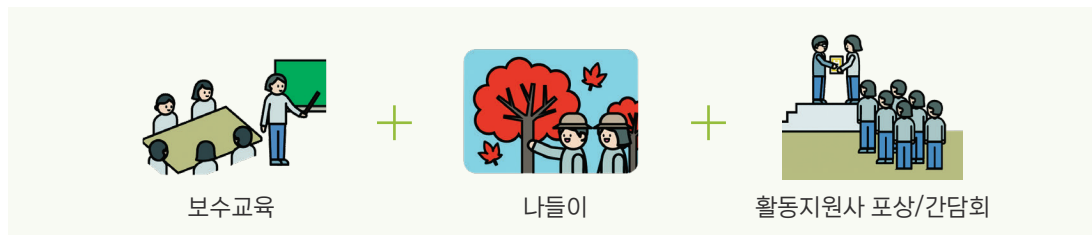
이용절차



이용인을 위해 상담, 모니터링 진행합니다.



활동지원사를 위해 보수교육, 나들이, 우수 활동지원사 포상을 지원합니다.



🔔 긴급지원 서비스

24시간 지원이 필요한 최중증장애인을 위한 '야간순회방문서비스', 활동지원서비스 급여판정 전 긴급하게 서비스가 필요한 장애인을 위한 '긴급지원서비스'도 운영하고 있습니다.

인권보호를 위한 우리들의 노력

“ 이용인의 의견을 듣습니다 ”

- 접수방법**
- 직접 상담** 복지관 3층 기획운영지원팀 직원을 찾아주세요
 - 전화/문자상담** 02-6912-8000 / 010-7761-8005
 - 모바일 상담** 카카오톡 1:1 상담
 - 고객소리함** 지하 1층, 4층 식당에 있습니다

진행과정



- * 운영규정(제5장 이용자 고충처리지침)에 따라 시행됩니다.
- * 접수된 고충은 15일 이내에 처리하여 모든 과정을 당사자에게 안내 드립니다.

이용인의 의견을 듣기 위한 이용자 모니터링 위원회(평생행복위원회) 진행

복지관 이용인과 가족, 활동보조인 분들이 위원으로 분기별 (3월, 6월, 9월, 12월)마다 진행하고 있습니다.

보호자대표	2명
봉사자대표	1명
활동보조인대표	1명
이용인대표	1명

18세 **이하** 보호자
18세 **이상** 보호자

“ 참여하고 싶으신 분을 기다립니다! ”

직원을 위해

- 복지관은 직원의 인권을 존중하고 직원들이 안전한 환경에서 일할 수 있도록 지원합니다.
- 복지관은 직원들에게 발생하는 언어적, 물리적 위험 또는 폭력에 대해 보호할 의무가 있습니다.

이용인을 위해

- 우리는 이용인의 인권을 존중하고 인권침해상황에 대한 신고의 의무를 다할 것입니다.
- 우리는 이용인에게 필요한 것이 무엇인지 주의를 기울이고 살필 것입니다.
- 우리는 이용인이 친근한 상황에서 지속적으로 활동할 수 있도록 지원할 것입니다.
- 우리는 이용인의 건강과 안전 그리고 복지를 위해 전문성을 높이겠습니다.

지역사회와 지역주민을 위해

- 지역사회의 구성원으로서 지역주민과 소통하며 지역사회의 발전을 위해 일하겠습니다.
- 장애인과 함께 더불어 살아가는 마을을 만들겠습니다.
- 서로의 인권을 소중하게 생각하며 함께 살아가겠습니다.

인권 침해로 인한 어려움이나 상담이 필요하신 분은 알려주세요.
접수상담 후 권익위원회 회의를 통해 전문기관 연계 또는 권익옹호를 위한
전반적인 도움을 드리고 있습니다.

☎ 전화 02-6912-8000 ✉ 문자 010-7761-8005 📱 모바일 카카오톡 1:1 상담

복지관 이외에 도움을 받을 수 있는 기관은 어디인가요?

기관명	연락처
서울특별시장애인권익옹호기관	02-3453-9527
국가인권위원회	1331
경찰서	112



“ 나눌수록 커지는 행복! 따뜻한 손길을 전해주세요 ”

참여절차



후원분야

후원 종류	내용
일반후원	복지관 운영비, 프로그램 사업비 등 다영역의 사업진행을 위한 후원
결연후원	저소득 장애인 가정에 1:1 연계하여 정기적인 기금 후원
지정후원	후원자가 지정하는 특정행사 및 사업에 사용하는 후원
CMS	은행에 방문하지 않고 지정된 통장에서 자동으로 후원금 이체
물품후원	의복류, 음식, 가전제품, 학용품, 의약품 등 일상생활에서 활용 가능한 물품
모금함후원	각종 상점 및 업체에 복지관 후원금 모금함을 비치하여 나눔 문화 조성
소셜펀딩	카카오같이가치, 기부콩 등 기부자들과 소통할 수 있는 공익분야의 모금활동
좋은이웃나눔가게	이용인 및 지역주민이 후원한 물품을 판매하는 나눔가게

후원계좌

우리은행 1005-702-125123
예금주 금천장애인종합복지관

국민은행 382337-04-000207

후원자 서비스

1. 월별 홈페이지, 분기별 소식지 안내
 2. 목적·지정·결연 후원에 대한 사용 내역은 복지관 홈페이지에서 안내 드립니다.
- 그 외 더 자세한 이야기를 알고 싶으시면 지역성장지원팀(02-6912-8050) 으로 연락주세요.

기부금 영수증에 대한 궁금증

금천장애인종합복지관의 후원금은 소득세법 제34조에 의한 지정기부금으로 소득공제를 받으실 수 있습니다. 개인 소득금액의 30%(법인 10%) 이하를 거부하는 경우에 기부금액 전액공제가 가능합니다.

자원봉사 안내

봉사 신청
바로가기



“ 마음을 함께 나눠요 ”

참여방법 (절차)



봉사활동

활동 종류	내용
행사지원	나들이, 장애인식개선 행사 지원 등
재능기부	교육, 문화(사진·영상·미술 등), 이미용, 의료봉사 등
일상생활지원	밀반찬 배달, 가사, 지원, 말벗 지원 등
행정지원	서류정리, 물품정리, 환경미화 등
프로그램지원	교육, 문화 체험활동, 학습지도, 각 프로그램 보조지원 등
서포터즈&모니터링단	무장애 마을 만들기를 위한 편의시설 모니터링, 홍보 자료제작, 온라인 홍보 등

인정시간

- 성인(20세 이상~) 1일 최대 8시간 / 숙박 포함 시 최대 2시간 추가 인정
- 청소년(14~19세) 방학, 휴일 중 최대 8시간 / 학기 중 별도 규정

혜택

- VMS/1365 실적입력
- 우수 자원봉사자 표창
- 분기별 소식지 게시
- 감사의 날 초청



다양하고 빠른 소식을 받아볼 수 있습니다!



대표전화 02-6912-8000 / 010-7761-8005
이메일 gcacts@hanmail.net



홈페이지 바로가기